



ClwydAlyn

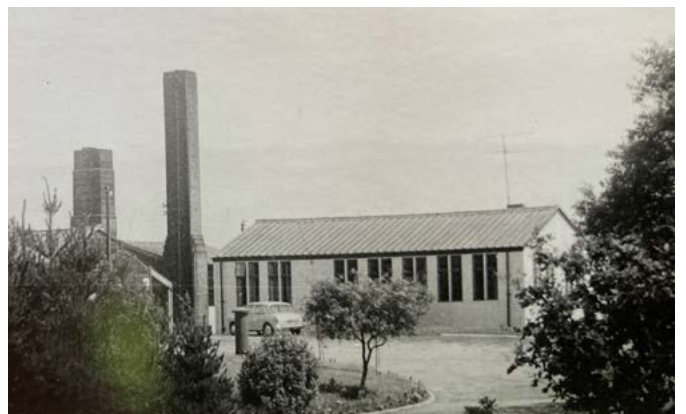


# Hen Bentre Pwylaidd

**Bydd Hen Bentre Pwylaidd, sydd wedi'i amgylchynu gan 20 erw o diroedd prydferth ym Mhen Llŷn, Gwynedd, yn darparu 42 o gartrefi i bobl 55 oed a throsodd mewn cymuned groesawgar, gyda gofal hyblyg 24/7 a chymorth yn ôl yr angen ar y safle, gan roi tawelwch meddwl nawr ac yn y dyfodol.**

## **EIN TREFTADAETH**

Mae gan Hen Bentre Pwylaidd dreftadaeth gyfoethog a theimlad cryf o hanes a chymuned. Yn yr 1940au, trawsnewidiwyd hen safle'r Awyrlu yn bentref preswyl, a daeth yn gartref i gyn-filwyr Pwylaidd a arhosodd yn y wlad hon ar ôl yr Ail Ryfel Byd.





## **GWELEDIGAETH NEWYDD I HEN BENTRE PWYLAIDD**

Cafodd yr holl eiddo ar y safle eu trosglwyddo gan y Gymdeithas Dai Bwylaidd i ClwydAlyn fel rhan o gynllun ar y cyd i ailddatblygu ac adfywio'r safle. Mae'r gwaith ailddatblygu bellach yn mynd rhagddo i greu dyfodol newydd ar gyfer Penrhos—a chreu cartrefi o ansawdd da ac effeithiol o ran ynni, ynghyd â gwasanaethau iechyd a gofal modern, gan sicrhau bod y pentref yn dal i fod yn lle diogel, croesawgar a bywiog am flynyddoedd i ddod.

Mae Tai ClwydAlyn, ar y cyd â Chyngor Gwynedd, yn datblygu 107 o gartrefi o ansawdd da ar y safle - cymysgedd o fflatiau, bynaglos a thai rhent. Bydd y datblygiad newydd hwn yn disodli'r holl lety presennol ar y safle a hynny mewn tri cham, dros gyfnod o ryw 3-5 o flynyddoedd. Mae Cam 1 yn canolbwyntio ar gynllun byw'n annibynnol i bobl dros 55 oed yr aseswyd bod ganddynt angen gofal a chymorth (Gofal Ychwanegol).

Bydd gwasanaethau atodol a rheoli tai yn cael eu darparu gan ClwydAlyn, a bydd Cyngor Gwynedd yn gyfrifol am ddarparu'r gofal cartref ar y safle.

## BYWYD YN HEN BENTRE PWYLAIDD

Mae Hen Bentre Pwylaidd yn dal i fod yn rhywle lle gallwch deimlo'n rhan o gymuned groesawgar a chefnogol. Gallwch fwynhau'r canlynol:

- Ystafelloedd byw cyffredin
- Ystafell fwyta
- Eglwys ar y safle
- Ardaloedd awyr agored hardd, wedi'u tirlunio
- Digwyddiadau, gweithgareddau a chyfleoedd i dreulio amser gyda phobl eraill

**Cymuned lle gallwch deimlo'n gartrefol.**



## EICH CARTREF NEWYDD

Dyluniwyd y cartrefi newydd hyn i'ch helpu i deimlo'n ddiogel ac yn gynnes, ac maent yn cynnwys y systemau larwm personol diweddaraf felly gallwch alw am gymorth pan mae ei angen arnoch. Yn ogystal â hyn, mae technoleg fodern, effeithlon o ran ynni a dylunio da yn helpu i gadw eich costau cynnal yn isel a'ch galluogi i fyw mewn ffordd fwy cynaliadwy a chyfeillgar i'r amgylchedd.

**Systemau larwm personol, felly gallwch alw am gymorth drwy wasgu botwm. Ni waeth a oes angen sicrwydd, cymorth neu gymorth brys arnoch, bydd ar gael bob amser – 24 awr y dydd, 7 diwrnod yr wythnos. Mae cymorth wrth law bob amser.**

## **BYW'N ANNIBYNNOL GYDA GOFAL A CHEFNOGAETH (GOFAL YCHWANEGOL)**

**Yn Hen Bentre Pwylaidd, gallwch fwynhau'r rhyddid o fyw yn eich cartref eich hun, gyda gofal a chymorth hyblyg ar gael yn ôl yr angen.**

Mae'r ffordd o fyw arloesol yma yn cynnig y cydbwysedd perffaith o annibyniaeth a thawelwch meddwl, gan gyfuno'r rhyddid o fyw yn eich cartref eich hun â sicrwydd gofal cartref a chymorth 24 awr ar y safle, wedi'i deilwra i'ch anghenion.

Bydd gennych eich cartref preifat eich hun a thenantiaeth ddiogel, gan roi'r sefydlogrwydd i chi fyw'n hyderus ac yn annibynnol.

Mae Rheolwr Cynllun cyfeillgar ar gael ar y safle i'ch helpu i reoli eich tenantiaeth a materion bob dydd. Hefyd, gall cyplau neu ffrindiau fyw gyda'i gilydd, gan sicrhau eich bod wedi'ch amgylchynu gan y bobl sy'n fwyaf pwysig i chi.

Chi fydd yn rheoli eich materion ariannol eich hun ac er cyfleuster ychwanegol, mae prydau ar gael bob amser cinio yn y bwyty croesawgar ar y safle.

## **PRIF FANTEISION**

- Byw'n annibynnol yn eich cartref eich hun.
- Gofal 24/7 gyda system larwm personol i roi tawelwch meddwl.
- Gellir darparu gofal cartref yn seiliedig ar eich anghenion unigol, a gaiff eu hasesu gan Gyngor Gwynedd.
- Rydych yn derbyn cefnogaeth ac anogaeth i aros yn annibynnol.
- Rheolwr y Cynllun a staff ar gael ar y safle i'ch helpu i reoli eich tenantiaeth.
- Byw mewn cartref diogel a chynnes sy'n cael ei gynnal yn dda.
- Prydau ar gael bob dydd yn y bwyty ar y safle.
- Efallai y byddwch yn gymwys i dderbyn budd-dal tai ar gyfer taliadau rhent neu daliadau gwasanaeth, yn dibynnu ar eich amgylchiadau ariannol.





## CAM 1 YR AILDDATBLYGIAD

**30 fflat:** cartrefi 1 a 2 ystafell wely – rhoddir blaenoriaeth ar gyfer y cartrefi hyn i breswylwyr presennol Hen Bentre Pwylaidd, a phobl o'r gymuned leol sydd ag anghenion gofal a chymorth.

**12 byngalo:** rhoddir blaenoriaeth ar gyfer y cartrefi hyn i breswylwyr presennol Hen Bentre Pwylaidd a phobl o'r gymuned leol sydd ag anghenion gofal a chymorth.

## CAMAU'R DYFODOL

Mae ClwydAlyn yn gweithio gyda Chyngor Gwynedd, Bwrdd Iechyd Prifysgol Betsi Cadwaladr, preswylwyr presennol, a'r gymuned leol i benderfynu ar y mathau o gartrefi ar gyfer camau'r dyfodol, gan gynnwys cymysgedd o dai a byngalos. Mae'r cydweithio hwn yn sicrhau bod yr ailddatblygiad yn dal i ateb anghenion tai a gofal lleol.

Rhoddir blaenoriaeth i breswylwyr ardal Cyngor Gwynedd neu bobl sydd â chysylltiadau agos ag ardal Gwynedd.

## CARTREF GOFAL A NYRSIO PRESWYL YN Y DYFODOL

Mae cysylltiad agos rhwng y datblygiad hwn o dai fforddiadwy ym Mhenrhos a chynlluniau Cyngor Gwynedd a Bwrdd Iechyd Prifysgol Betsi Cadwaladr i adeiladu cartref gofal preswyl a nyrsio newydd ar y safle.

Bydd y cyfleuster arfaethedig yn darparu:

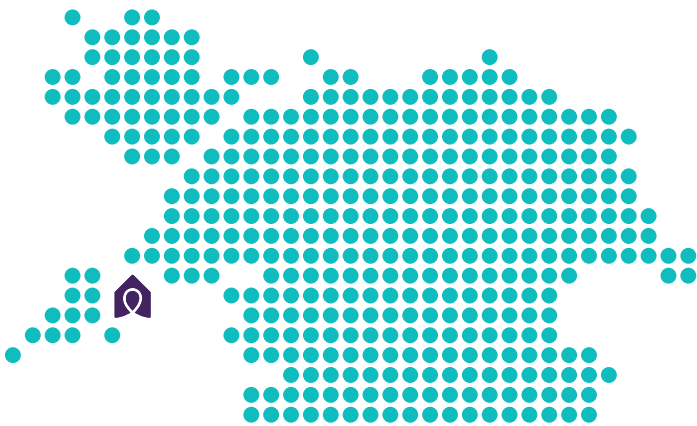
- 32 o welyau dementia preswyl
- 24 o welyau nyrsio, y bydd 8 ohonynt yn welyau nyrsio dementia

Bydd yr adeilad yn bodloni safonau rheoleiddio modern ac yn cynnwys ystafelloedd en suite a nodweddion cyfeillgar i ddementia i ateb anghenion preswylwyr.



## LLEOLIAD

Saif Hen Bentre Pwylaidd mewn ardal dawel, eang yng nghanol harddwch Pen Llŷn, yn agos at dirweddau golygfaol a chyfleusterau lleol, lle ceir teimlad cryf o gymuned.



## SUT I YMGEISIO

Ni waeth a ydych yn ystyried Hen Bentre Pwylaidd ar eich cyfer eich hun, neu aelod o'r teulu neu ffrind, beth am gael rhagor o wybodaeth a mynegi eich diddordeb yn y cynllun.

### Hen Bentre Pwylaidd

0800 183 5757 neu ewch i [clwydalyn.co.uk/penrhos-village-gwynedd](http://clwydalyn.co.uk/penrhos-village-gwynedd)

Hen Bentre Pwylaidd  
Penrhos  
Pwllheli  
LL53 7GA

Mae ClwydAlyn yn Gymdeithas Elusennol Gofrestredig



**ClwydAlyn**



**GIG  
CYMRU  
NHS  
WALES**

Bwrdd Iechyd Prifysgol  
Betsi Cadwaladr  
University Health Board